

คลังความรู้ กิจกรรม KM ครั้งที่ 7

เรื่อง ทุกอย่างเพื่อการบริการที่ดีที่สุดของเรา

วันที่จัดกิจกรรม 15 มี.ค. 2559 เวลา 13.30 – 15.00 น.

สถานที่ ห้องชมวิดิทัศน์ ชั้น 8 ห้องสมุดคณะแพทยศาสตร์

สไลด์หลักการออกแบบสื่อประชาสัมพันธ์ (Media Design)



การออกแบบ ?

การออกแบบ คือ การถ่ายทอดรูปแบบจากความคิดออกมาเป็นผลงานที่ผู้อื่นสามารถมองเห็น รับรู้ หรือสัมผัสได้ เพื่อให้มีความเข้าใจในผลงานร่วมกัน แบบที่คิดออกมาอาจเป็นสิ่งที่เป็นไปได้จริง หรือแบบที่เป็นลักษณะเพื่อฝัน เป็นเพียงนามธรรมก็ได้

คุณค่าของการออกแบบ

- * คุณค่าทางกาย
- * คุณค่าทางอารมณ์ความรู้สึก



คุณค่าทางกาย คือคุณค่าที่มีประโยชน์ใช้สอย
ในชีวิตประจำวันโดยตรง





คุณค่าทางอารมณ์ความรู้สึก เป็นคุณค่าที่เน้น ความชื่นชอบ ฟังพอใจ สุขสบายใจ
การออกแบบภาพพิมพ์แกะสลัก ไม้ ที่ให้คุณค่าทางอารมณ์ โดยตรง

การออกแบบกราฟิก

งานกราฟิกเป็นส่วนสำคัญที่มีบทบาทยิ่งต่อการออกแบบและกระบวนการผลิตสื่อ โดยเฉพาะอย่างยิ่งสื่อที่ต้องการการสัมผัสรับรู้ด้วยตา ได้แก่ หนังสือ นิตยสาร วารสาร แผ่นป้ายบรรจุภัณฑ์ แผ่นพับ แผ่นปลิว โทรทัศน์ โบชัวนา ภาพยนตร์ ฯลฯ นักออกแบบจะใช้วิธีการทางศิลปะและวิธีการทางการออกแบบร่วมกันสร้างรูปแบบสื่อ เพื่อให้เกิดศักยภาพสูงสุดในการที่จะเป็นตัวกลางในการสื่อความหมายระหว่างผู้ส่งสารและผู้รับสารวิธีการออกแบบและวิธีแก้ปัญหามการออกแบบ โดยการนำเอารูปภาพประกอบ ภาพถ่าย สัญลักษณ์ รูปแบบ ขนาดตัวอักษร มาจัดวางเพื่อให้เกิดการนำเสนอข้อมูลอย่างชัดเจน เกิดผลดีต่อกระบวนการสื่อความหมาย

ความสำคัญของการออกแบบงานกราฟิก

1. การออกแบบที่ดีทำให้ข้อมูลที่กระจัดกระจายมีระเบียบมากขึ้นก่อให้เกิดความเข้าใจที่ชัดเจนและถูกต้อง
2. ช่วยให้ระบบการถ่ายทอดข้อมูลเป็นไปอย่างรวดเร็วและชัดเจน
3. ช่วยสร้างสรรค์สัญลักษณ์การสังคม เพื่อการสื่อความหมายร่วมกัน
4. ช่วยพัฒนาระบบการสื่อสารให้มีประสิทธิภาพยิ่งขึ้น
5. ช่วยให้เกิดจินตภาพ เกิดมีแนวคิดสิ่งใหม่ๆ อยู่เสมอๆ
6. ส่งเสริมให้เกิดค่านิยมทางความงาม
7. ส่งเสริมความก้าวหน้าทางธุรกิจและการพัฒนาประเทศ
8. ช่วยให้เกิดการเรียนรู้ และเปลี่ยนแปลงพฤติกรรม

อิทธิพลของศิลปะในการออกแบบกราฟิก

องค์ประกอบสำคัญที่จะช่วยทำให้งานกราฟิกมีความโดดเด่นน่าสนใจ นักออกแบบจึงใช้หลักและวิธีการทางศิลปะเป็นแนวทางในการออกแบบ โดยพิจารณาดังนี้

- ♥ เส้น (Line)
- ♥ รูปร่าง (Shape)
- ♥ พื้นผิว (Texture)
- ♥ ที่ว่าง (Space)
- ♥ สี (Color)
- ♥ ตัวอักษร (Type)



เส้น (Line)

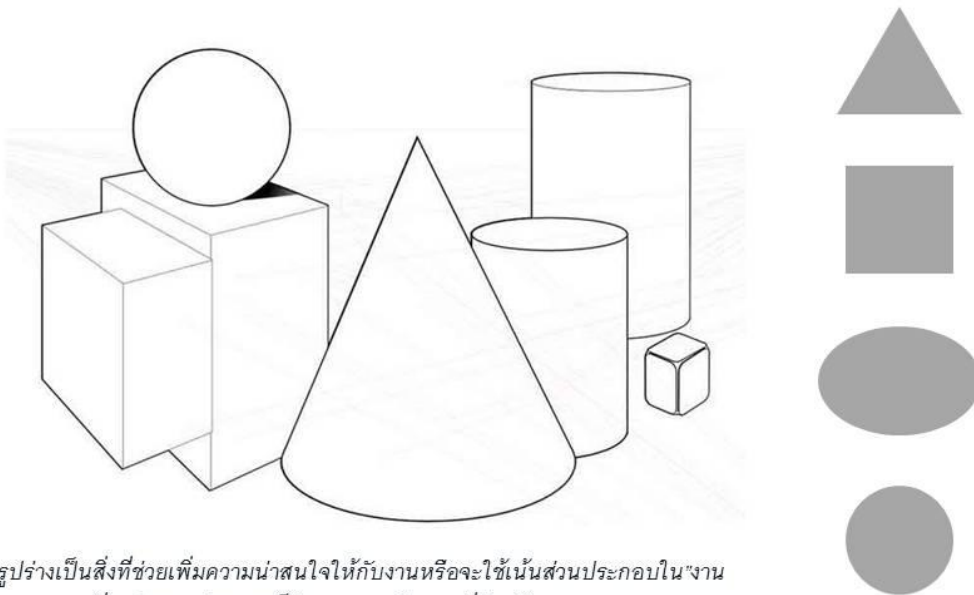


- เส้นแนวนอน = ลงบ ราบเรียบ
- เส้นแนวตั้ง = มั่นคง
- เส้นทแยง = ไม่มั่นคง
- เส้นตัดกัน = แข็งแกร่ง หนาแน่น
- เส้นโค้ง = อ่อนนุ่ม
- เส้นประ = ไม่สมบูรณ์
- เส้นโค้งแบบคลื่น = มีเมฆ
- เส้นโค้งก้นหอย = ไม่มีที่สิ้นสุด
- เส้นซิกแซก = ชันตราช

ส่วนใหญ่แล้วเส้นจะมีอยู่ทุกๆ งานออกแบบ โดยถูกนำไปใช้ร่วมกับองค์ประกอบต่างๆ จนสื่อถึงอารมณ์ของผลงานออกมาได้ ในแบบที่ต้องการ ดังนั้น การเลือกใช้เส้นเข้ามาเป็นส่วนประกอบในงานของเราจึงถือว่าเป็นสิ่งที่ต้องคำนึงถึงเป็นอันดับแรก

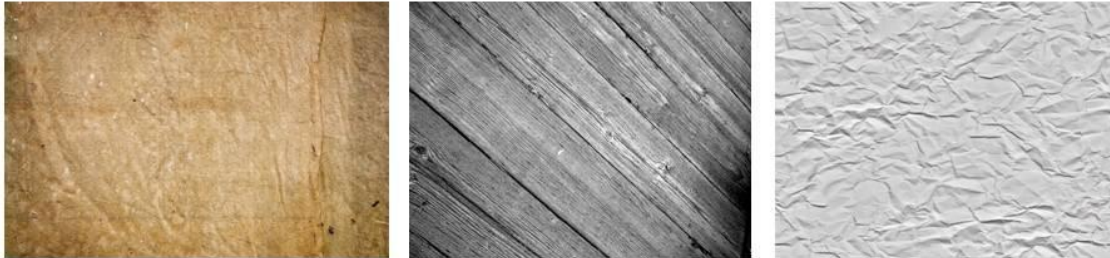
เส้นใช้ในการแบ่งพื้นที่หรือสร้างส่วนประกอบต่างๆ ขึ้นมา เส้นแต่ละชนิดก็บ่งบอกถึงอารมณ์งานที่ต่างกัน

รูปร่าง (Shape)



รูปร่างเป็นสิ่งที่ช่วยเพิ่มความน่าสนใจให้กับงานหรือจะใช้เน้นส่วนประกอบในงานออกแบบ ซึ่งรูปทรงแต่ละแบบก็มีความหมายในทางที่ต่างกัน

พื้นผิว (Texture)



- ในงานออกแบบกราฟิก พื้นผิวจะเป็นอีกหนึ่งองค์ประกอบที่ช่วยสื่ออารมณ์ของงานออกมาได้ชัดเจนมากขึ้น เช่น ถ้าเราเลือกพิมพ์งานลงในกระดาษ **Glossy** ที่เงาและแวววาว งานนั้นจะสื่อออกไปได้ทันทีว่า "หรู มีระดับ" หรือ ถ้าเราใส่ลวดลายที่ดูคล้าย ๆ สุนัข หรือรอยเปื้อนลงไปในงานก็จะสื่อได้ทันทีถึง "ความเก่า"
- ดังนั้นในการทำงาน นักออกแบบจึงควรเลือกรูปพื้นผิวทั้งในองค์ประกอบต่าง ๆ ที่ใส่ลงไปในการออกแบบรวมทั้งวัสดุที่ใช้พิมพ์งานดังกล่าวลงไป ก็จะสามารถช่วยสื่อความหมายที่ต้องการได้อย่างเหมาะสม

พื้นผิวสามารถสร้างลักษณะสามมิติให้กับงาน และสร้างสรรค์ให้งานออกมาสมจริงได้

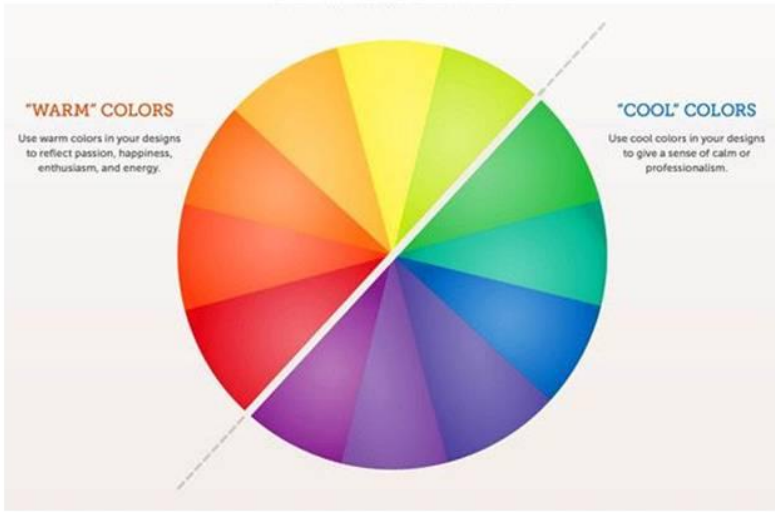
ที่ว่าง (Space)



- อาจเกิดจากความตั้งใจหรือไม่ตั้งใจของนักออกแบบก็ได้ ที่ว่างไม่ได้หมายความถึงพื้นที่ว่างเปล่าในงานเพียงอย่างเดียว แต่หมายถึงรวมไปถึงพื้นที่ที่ไม่สำคัญหรือ **Background** ด้วย ในการออกแบบงานกราฟิกที่ว่างจะเป็นตัวช่วยในงานดูไม่หนักจนเกินไป และถ้าควบคุมพื้นที่ว่างนี้ให้ดี ๆ ที่ว่างก็จะเป็นตัวที่ช่วยเสริมจุดเด่นให้เห็นได้ชัดเจนมากขึ้น

พื้นที่สามารถสร้างรูปทรงที่แปลกตาขึ้นมาได้ มักจะนำไปใช้ในโลโก้ หรือ งานออกแบบที่ต้องการแฝงความหมายต่าง ๆ เอาไว้

สี (Color)



หัวใจสำคัญของการออกแบบ เพราะสีจะสื่ออารมณ์ได้อย่างชัดเจน เช่น งานรีดคอคอนเสิร์ต ใช้สีโทนร้อน เป็นต้น

- สีแดง = อันตราย เกรี้ยวกราด รุนแรง
- สีส้ม = สว่าง เกรี้ยวกราด
- สีเหลือง = สว่าง สดใส
- สีเขียว = สดชื่น พักผ่อน
- สีน้ำเงิน = สงบ ผ่อนคลาย
- สีม่วง = มีเสน่ห์
- สีน้ำตาล = สงบ เยือกเย็น
- สีขาว = บริสุทธิ์ สะอาด
- สีดำ = หดหู่ เศร้าใจ

นอกจากสีจะแสดงถึงความรู้สึกต่างๆ แล้ว เมื่อนำมาใช้ร่วมกันยังสามารถสื่ออารมณ์ได้อีกแบบเช่นกัน โดยแบ่งออกเป็น 2 วรรณะ คือ วรรณะร้อน (Warm Tone Color) และ วรรณะเย็น (Cool Tone Color)



เทคนิคการเลือกใช้สี

สำหรับการออกแบบ

“เลือกใช้สีตามทฤษฎีสี”



Mono = การใช้สีโทนเดียว เช่น สีแดง เป็นจุดเด่น ส่วนที่เหลือก็จะ เป็นสีที่ใกล้เคียงกับสีแดงหรือลดความเข้มของสีแดงลงไป



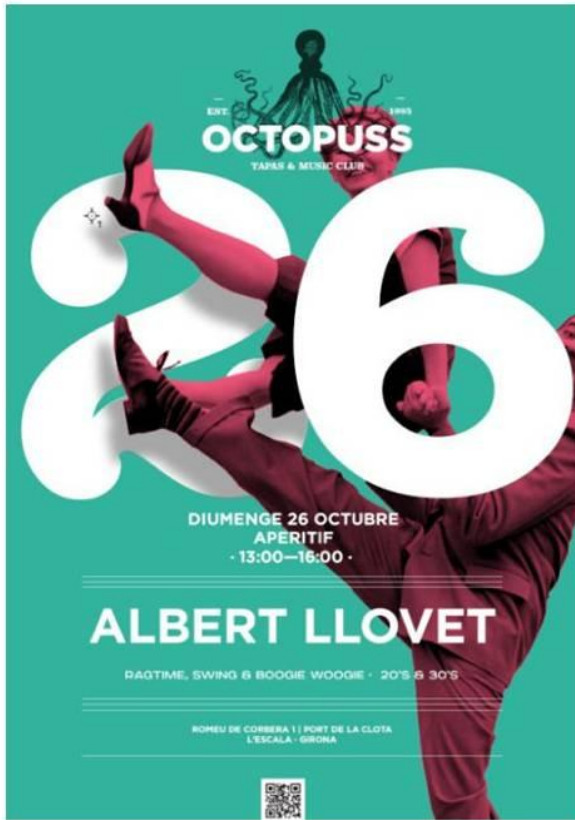


“เลือกใช้สีตามทฤษฎีสี”



สีคู่ตรงข้ามกัน

Complement = การใช้สีที่ตัดกัน แดง-เขียว หรือ น้ำเงิน-ส้ม เป็นต้น ควรใช้สีหนึ่ง 80% อีกสีที่สอง 20% หรือ 70%-30%



สีคู่ตรงข้ามกัน



สีคู่ตรงข้ามกัน

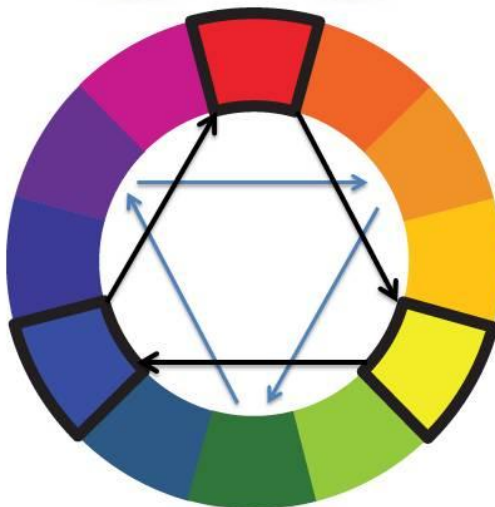




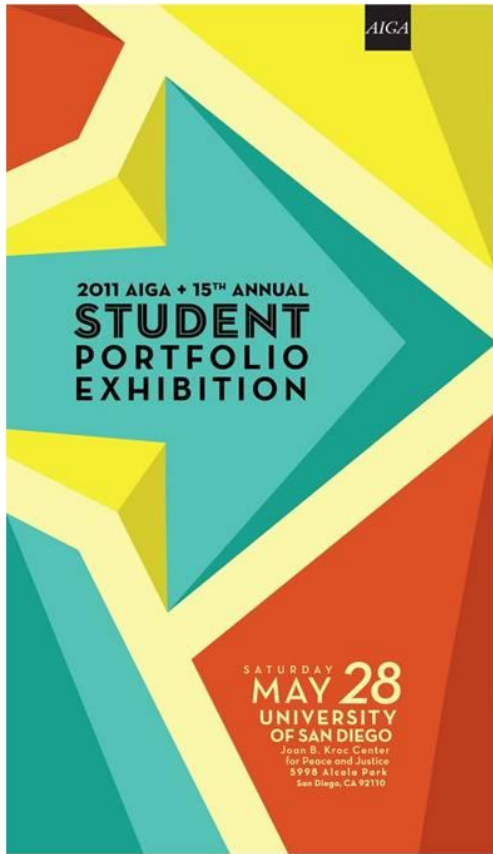
สีคู่ตรงข้ามกัน



“เลือกใช้สีตามทฤษฎีสี”



Triad = การใช้ 3 สี ตามเหลี่ยมด้านเท่ามาใช้งาน



สีที่มีเฉดที่แตกต่างกัน

“เลือกใช้สีตามทฤษฎีสี”



สีที่เรียงเป็นโทนเดียวกัน

Analogic = การใช้สีข้างเคียงที่ติดกันในวงจรสีด้านละสีมาใช้งาน

WESTON COLLEGE FESTIVAL 2013

FESTIVAL OF CREATIVE ARTS

18th - 26th JUNE

WESTON COLLEGE

PRIVATE VIEW TUESDAY 18th JUNE 6pm - 9pm
 SHOW OPEN WEDNESDAY 19th - WEDNESDAY 26th JUNE
 OPEN SATURDAY 22nd JUNE 10am - 2pm

Weston College University Campus, Lashin Road, Weston super Mare // Telephone: 01934 411427 // www.weston.ac.uk

TECH NO-NO SESSIONS

002: Los Angeles

DRUMCELL MONOLOG SLAM

Location TBA
 RSVP Online

TN-NS.COM



สีที่เรียงเป็นโทนเดียวกัน

MI ME

from saturday march 2nd to sunday the 3rd
 7PM — 7PM
 LIVE ON WWW.24HOURSOFVINYL.COM

PRESENTED BY MUSIC IS MY SANCTUARY,
 LA NUIT BLANCHE À MONTRÉAL & LE BLEURY

24 HOURS OF VINYL

#7 MONTRÉAL

MORE THAN 15 DJ'S WILL RELAY ON THE TURNTABLES

OPEN TO THE PUBLIC FROM 7PM TO 3AM & 8AM TO 7PM AT BLEURY VINYL LOUNGE

the BLEURY VINYL BAR

2109, RUE DE BLEURY
 T: 514 439-2033
 WWW.VINYLEBLEURY.CA

Red Bull

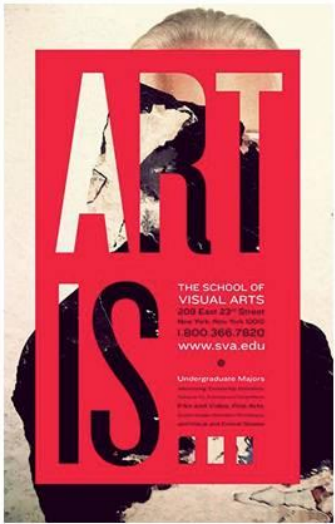
NUIT BLANCHE À MONTRÉAL

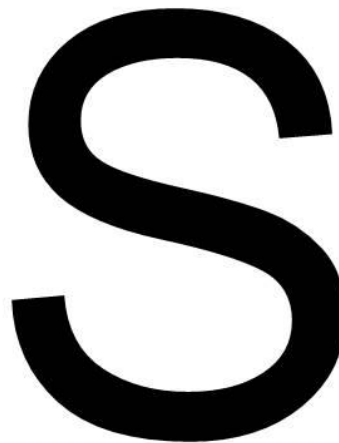
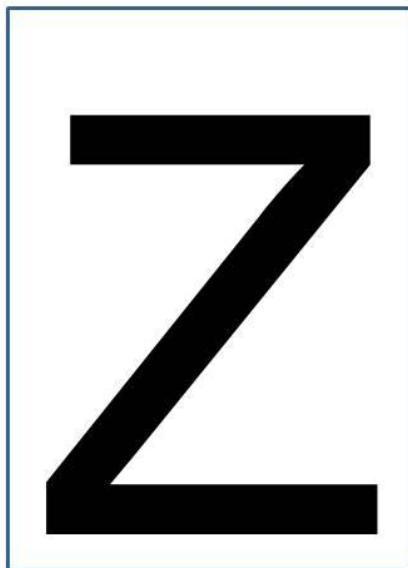


ตัวอักษร (Type)

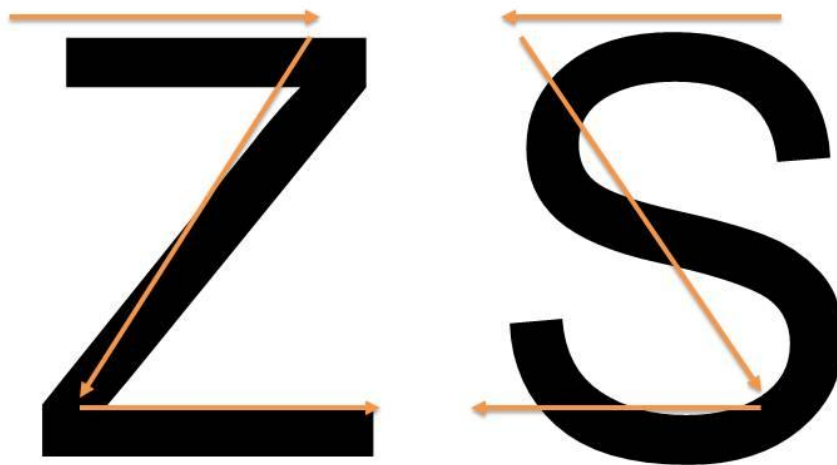


- ตัวอักษรเป็นสิ่งสำคัญไม่เป็นรองใคร เมื่อต้องทำงานกราฟิกดีไซน์ ในเรื่องงานกราฟิกที่ดีบางงาน นักออกแบบอาจจะใช้เพียงแค่ตัวอักษรและสีเป็นส่วนประกอบเพียงสองอย่าง เพื่อสร้างสรรค์งานที่สามารถสื่อความหมายออกมาได้ในดีไซน์ที่สวยงาม





การเลือกฟอนต์ไปใช้ ควรคำนึงถึง ความหมายต้องเข้ากัน และอารมณ์ของฟอนต์ต้องไปในทิศทางเดียวกัน
นอกจากนี้การวางตำแหน่งก็สำคัญเช่นกัน โดยส่วนใหญ่แล้วธรรมชาติของคนไทยจะอ่านจากซ้ายไปขวา บนลงล่าง จุดเด่นควรมีจุดเดียว และไม่ควรถือฟอนต์หลายแบบเกินไป



หลักการสร้างสรรค์งาน

วัตถุประสงค์ในการสร้างสรรค์งาน 4 ประการ ดังนี้

- ♥ สะดุดใจ (Attention)
- ♥ ความสนใจ (Interest)
- ♥ ความปรารถนา (Desire)
- ♥ การกระทำ (Action)

ระดุดใจ (Attention)

การโษณาที่ดัดองสามารถดิงดุดความสนใจ
เป็นสั้งแรกท้งานโษณาควรมี
เป็นการวัดความรู้สึกรั้งแรก
ในการเห็นงานโษณา

1.



Sticks everything safely. Polar Bear



Sticks everything safely. Polar Bear

ความสนใจ (Interest)

โฆษณาต้องเน้นให้ผู้บริโภค
เห็นถึงผลประโยชน์
ที่จะได้รับจากสินค้าหรือบริการ
เพื่อทำให้เกิด ความสนใจติดตาม



ความปรารถนา (Desire)

การเสนอจุดขายที่ชัดเจน
แสดงให้เห็นความแตกต่างของการมีสินค้ากับการ
ไม่มีสินค้า หรือความแตกต่าง
จากสินค้าประเภทเดียวกัน
ทำให้ผู้บริโภคเกิดความต้องการใน
สินค้าหรือบริการนั้น



For sexier knees.

การกระทำ (Action)

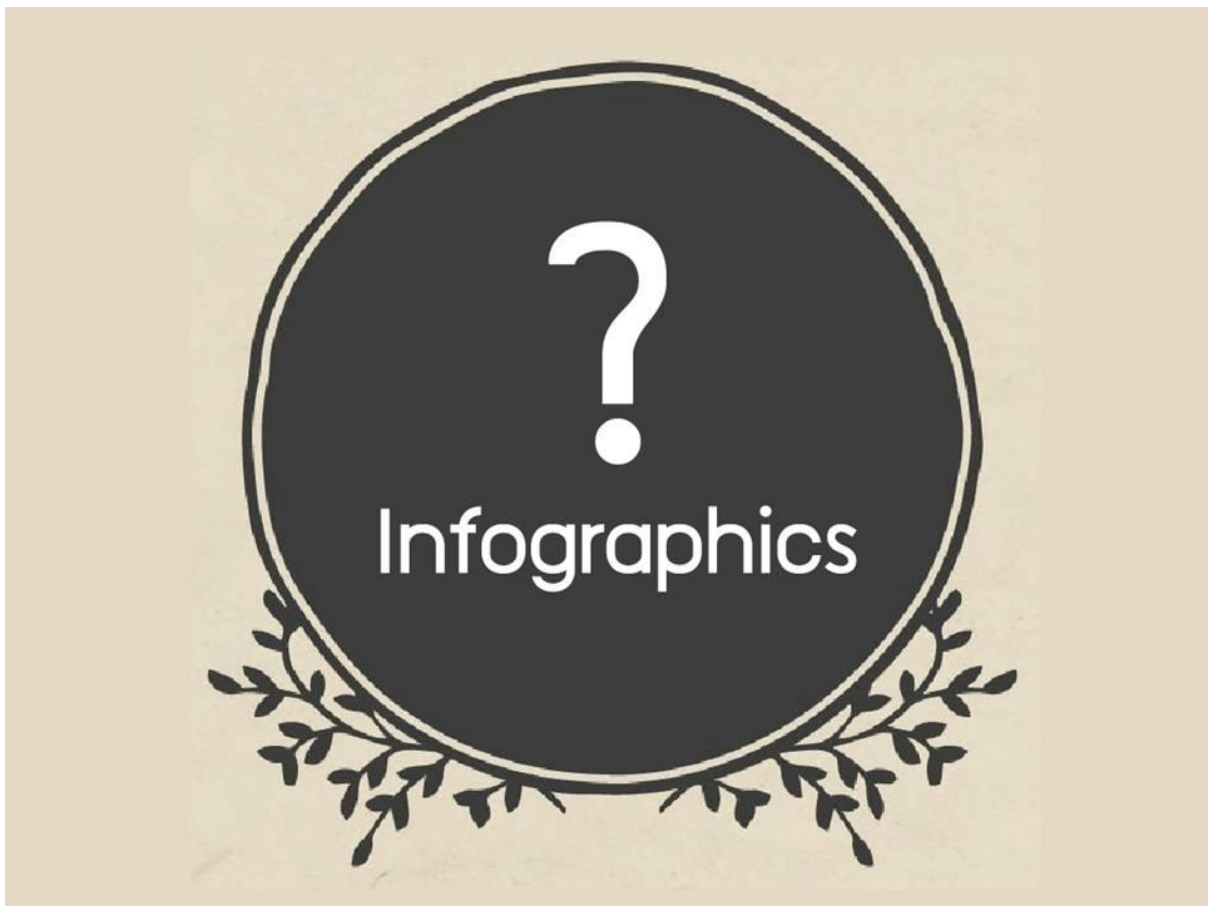
การโฆษณาต่อวงเซอูชวนให้ผู้บริคคกลุ่มเป้
หมยเกิดพฤติกรรมคการตอบสนอง(Action)
โดยการซื้อสินค้าหรือใช้บริการ



SLEEPINESS IS STRONGER THAN YOU.



Sleepiness is stronger than you.
Don't Drive Sleepy Project



Infographics คืออะไร

Infographic ย่อมาจาก Information Graphic คือ ภาพหรือกราฟิกซึ่งบ่งชี้ถึงข้อมูล ไม่ว่าจะเป็นสถิติ ความรู้ ตัวเลข ฯลฯ เรียกว่าเป็นการย่อข้อมูลเพื่อให้ประมวลผลได้ง่าย เพียงแค่กวาดตามอง ซึ่งเหมาะสำหรับผู้คนในยุคไอทีที่ต้องการเข้าถึงข้อมูลซับซ้อน มหาศาลในเวลาอันจำกัด (เหตุผลเพราะมนุษย์ชอบและจดจำภาพสวยๆ ได้มากกว่าการอ่าน) และในปัจจุบันกำลังเป็นที่นิยมในโลกของ Social Network โดยรูปแบบหรือประเภทของ Infographic ตามวัตถุประสงค์ในการใช้งาน สามารถจัดหมวดหมู่ใหญ่ๆ ได้ดังนี้

1. ข่าวเด่น ประเด็นร้อน และสถานการณ์วิกฤต

เป็น **Infographics** ที่ได้รับการแชร์มากๆ มักจะเป็น ประเด็นใหญ่ระดับประเทศ เช่น ประเด็นการแก้ไขรัฐธรรมนูญ



2. สอน ฮาวทู

บอกเล่ากลยุทธ์ต่างๆอย่างเป็นขั้นเป็นตอน เช่น เล่าถึงกลยุทธ์การออมเงิน ที่ใครๆก็มักมองข้าม

เก็บเงินได้... ง่ายนิดเดียว

- เก็บ 30% ฝากธนาคาร ก่อนทุกเดือน
- หยอด คช.เหรียญ ลงกระปุกออมสิน
- ตามตัวเองก่อนซื้อ ว่าของเก่าหน่ะ... ใจคุ้มหรือยัง
- ทำบัญชี รายรับ-รายจ่าย
- เข้าโครงการ ออมเงิน
- Mix & Match เสื้อผ้าเก่า
- ชวนเพื่อนให้ ประหยัดด้วยกัน จะทำได้ง่ายกว่า
- ใช้บัตรเครดิต เมื่อจำเป็นเท่านั้น!
- หลีกเลี่ยงการซื้อสิ่งที่ไม่จำเป็น
- กินอาหาร นอกบ้าน ให้น้อยลง

like.me
facebook/Membr.Thailand

ปั่นจักรยานอย่างไร ให้ปลอดภัย

- ให้สัญญาณมือล่วงหน้า ก่อนเลี้ยวรถ
- สวมหมวกนิรภัย ที่ได้มาตรฐาน
- สวมเสื้อผ้าสีสดใส หรือสีสะท้อนแสง
- ตรวจสอบระบบเบรก ลมยาง, ไฟหน้า-ท้าย แลตะสะท้อนแสง, กระดิ่ง ให้พร้อมใช้งาน
- ใช้ความเร็วในระดับ ที่สามารถหยุดรถได้ ปลอดภัย
- เว้นระยะห่างจากรถคันอื่นให้เหมาะสม
- ใช้วิธีขึ้นรถจักรยาน จากทางแยก
- ไม่ซิ่งย้อนศร
- เพิ่มความระมัดระวัง ในการขี่รถจักรยาน ผ่านเส้นทางแยกสี่เลน ซูซาระ และเป็นหลุม เป็นบ่อ

ข้อมูลจาก กรมป้องกันและบรรเทาสาธารณภัย (ป.ป.ง.)
www.kapook.com

3. ให้ความรู้

ในรูปแบบของ **Did You Know** หรือ สถิติสำคัญทาง
 ประชากรต่าง ๆ ตลอดจนการถ่ายทอดความรู้ทางวิชาการที่น่า
 เบื่อ ให้มีสีสัน สนุก และ น่าติดตาม

5. อธิบายผลสำรวจ และ งานวิจัย

Infographics เหมาะที่สุดที่จะถ่ายทอดงานวิจัย
ที่ดูยุ่งเหยิงไปด้วยตัวเลขและข้อมูลมหาศาลออกมาเป็น
แผนภาพสวย ๆ และทรงพลังมีหลายบริษัทเริ่มใช้เครื่องมือนี้
เพื่อทำให้งานวิจัยของตัวเองเข้าถึงคนหมู่มาก



6.กระตุ้นให้เกิดการเปลี่ยนแปลงพฤติกรรม

เช่น ภัยของการสูบบุหรี่ที่มีต่อคนสูบบุหรี่และคนที่ไม่ได้สูบบุหรี่แต่ต้องได้รับผลกระทบจากการสูบบุหรี่ด้วย ขอเท็จจริงเหล่านี้ล้วนมุ่งหวังให้คนอ่านเกิดการเปลี่ยนแปลงพฤติกรรมของคนในสังคมให้ดีขึ้น หากได้รับการแชร์มากๆ ในโลกออนไลน์ ก็อาจสร้างกระแส จนถึงขั้นนำพาไปสู่การเปลี่ยนแปลงพฤติกรรมในโลกออนไลน์ในที่สุด

6 โรคฮิตมนุษย์ออฟฟิศ

พฤติกรรมก่อโรค

- เครียด
- ทำงานนานเกินไป
- กินไม่ตรงเวลา
- ไม่ออกกำลังกาย

ปวดศีรษะ/ตาพร่า
มองใกล้ นานเกินไป อาจทำให้ตาพร่า

นิ้วล็อก
กระดูกนิ้วไม่ได้ออกแรงดี จึงรู้สึกเจ็บ กล้ามเนื้ออักเสบ

โรคอ้วน
เสี่ยงเกิดโรคหัวใจ ความดันโลหิตสูง เบาหวาน ฯลฯ

ไมเกรน
บอนโบน หงุดหงิด อ่อนเพลีย เสี่ยงบรรเทาไม่ตรงเวลา

ปวดหลังเรื้อรัง
ปวดหลัง ไหล่ ตึงคอ อาจทำให้ยืนชันเข่าได้

กรดไหลย้อน
สาเหตุก่อนจะเริ่มกระเพาะและเริ่มหลอดอาหาร

เคล็ดลับไกลโรค

- พักผ่อนสายตา
- นั่งให้ถูกท่า
- อาหารครบ 5 หมู่
- พักผ่อนเมื่อเครียด

"อย่าบิวแต่ทำงานท่วมหัว จนเอาตัวไปรอด"

Source: www.thaihealth.or.th

อโรยปาก ลำบากไต

รู้ตัวหรือไม่? ว่าคุณกำลังทำร้ายไตของคุณด้วยพฤติกรรมกินของคุณเอง

17.5% คนไทย เป็นโรคไต | ตาย 108 คน/วัน

สาเหตุคืออาการกินเค็ม

ประเภทของเค็ม	ปริมาณที่ควรบริโภคต่อวัน
กินเค็มเป็นพฤติกรรมกินอาหารรสจัด	น้อยกว่า 2,000 มิลลิกรัม
เค็มในน้ำปลาหรือซอสปรุงรสเกินจำเป็น	น้อยกว่า 4,000 มิลลิกรัม

รวมปริมาณที่บริโภคต่อวันทั้งหมด **4,000 มิลลิกรัม**

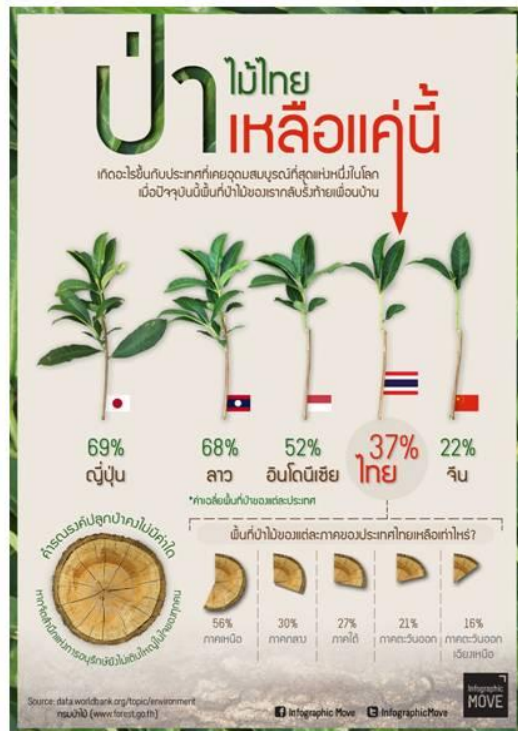
ไตทำงานไม่ปกติ ออกร่างของเสียทำงานลำบาก

โรคไต

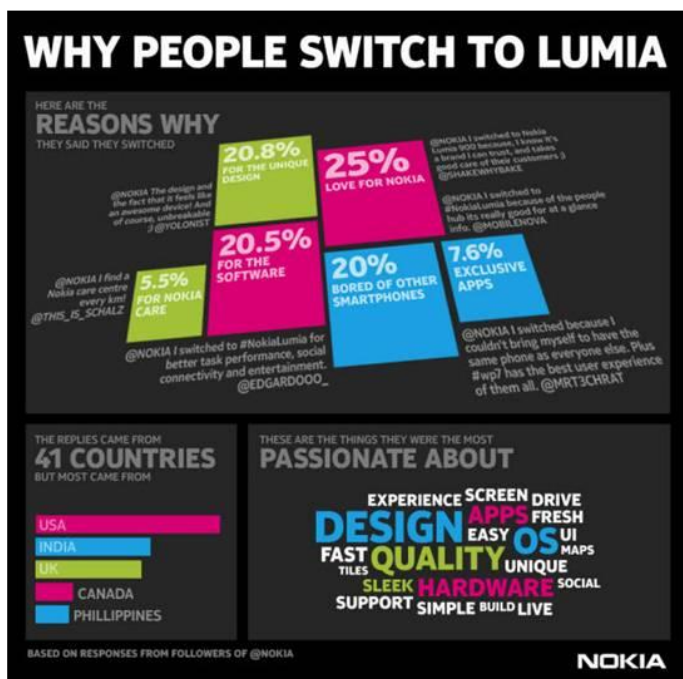
- บวม
- เหนื่อย
- ไตอักเสบ
- ไตพิการ
- ไตล้มเหลว

"ลดเค็มก่อนสาย เพื่อไตคุณเอง"

Source: www.moph.go.th, www.lawsaltthailand.org



7. โพรโมทสินค้าและบริการ



ตัวอย่างการใช้ Infographic
ในการ โพรโมทสินค้า
เหตุผลทำไมถึงเปลี่ยนไปใช้ Nokia Lumia



Adobe

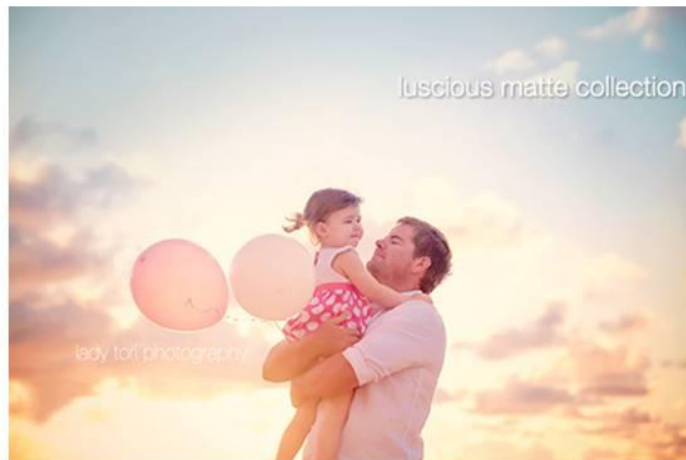


Adobe Photoshop



← Before

After →





Before



After



← Before



After →



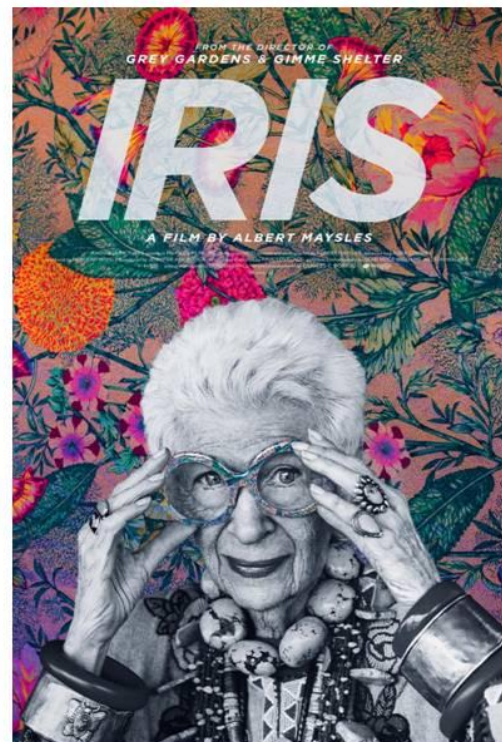
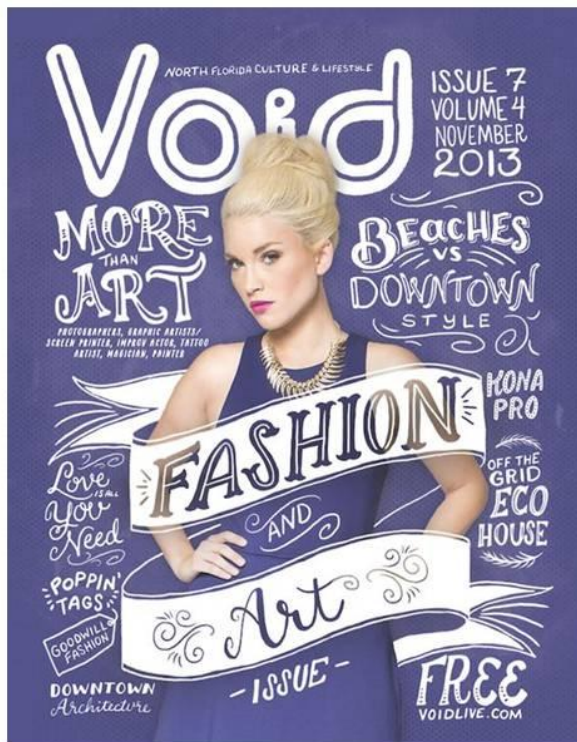
Before

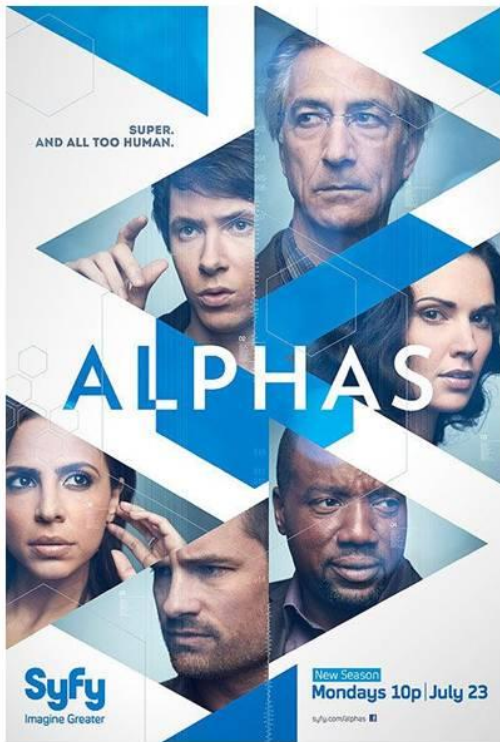
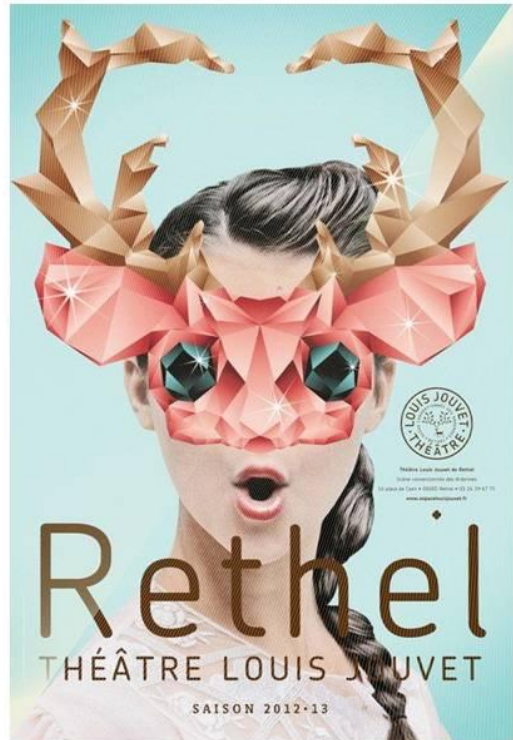


After



Adobe Illustrator









<https://www.youtube.com/watch?v=pRff05FouDY>

<https://www.youtube.com/watch?v=LvOX9nQgXus>

<https://www.youtube.com/watch?v=kVehlknGdfo>

<https://www.youtube.com/watch?v=Qn3PuyGuJbk>

แนะนำเว็บไซต์
Free Download

vector free download

- ♥ <http://all-free-download.com/>
- ♥ <http://www.freepik.com/>
- ♥ <http://freedesignfile.com/>

font free download

- ♥ <http://www.dafont.com/>
- ♥ <http://www.f0nt.com/>
- ♥ <http://www.1001freefonts.com/>

